

Horizontal single-stage double-suction CENTRIFUGAL PUMPS

SHINKO GHD

シンコー GHD遠心ポンプは、多年にわたる経験と実績にもとづき設計されたもので、ケーシングは上下二つ割れとし、吸込・吐出フランジは下部ケーシングに設けられているため、吸込・吐出配管を取外すことなくポリウレタンカバー及び回転体を容易に開放することができます。

■ 適 用

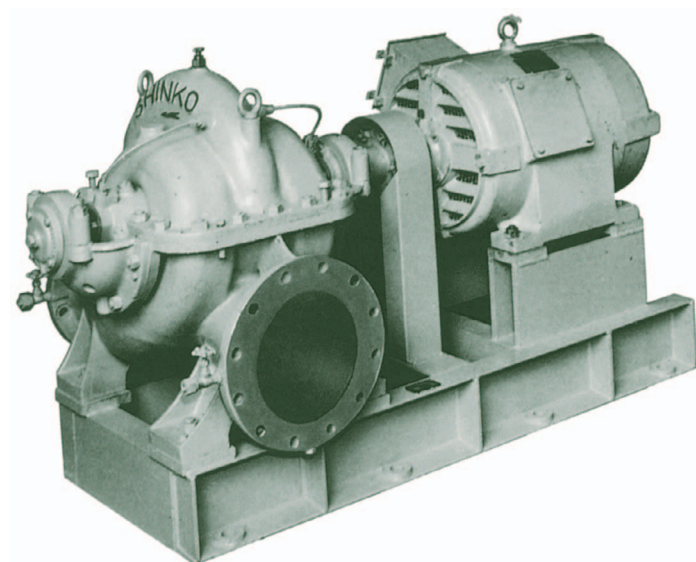
上水場用取水、供給水、加圧水及び給水ポンプ
工場用取水及び冷却水ポンプ
灌漑用揚水、排水及び散水ポンプ
ビル用供給水、排水及び冷房用冷却水ポンプ

■ 取 扱 液

淡 水
工業用水
河 川 水
海 水

■ 仕 様

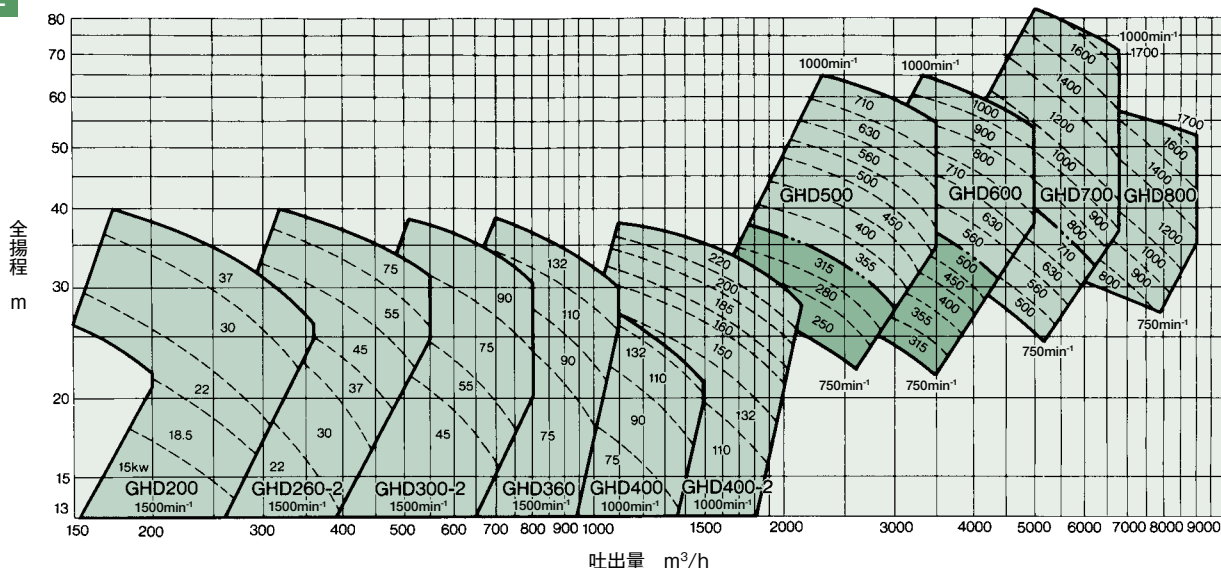
全 揚 程……………13~80m
吐 出 量……………200~9000m³/h
揚液温度……………100℃ 以下



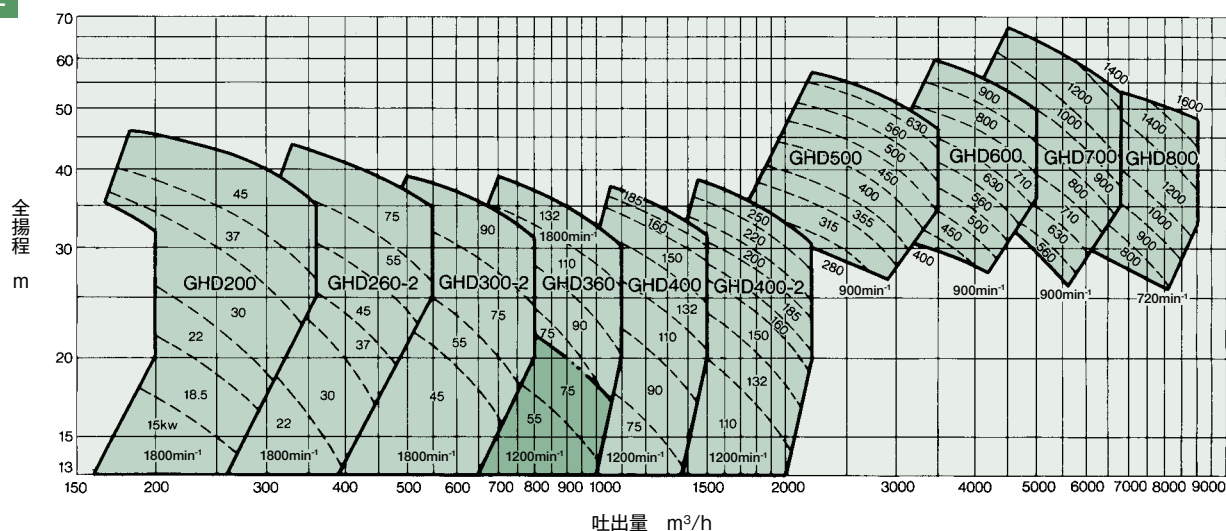
■ 主 要 目

項目	機名	GHD 200	GHD 260-2	GHD 300-2	GHD 360	GHD 400	GHD 400-2	GHD 500	GHD 600	GHD 700	GHD 800
回転方向		駆動機側から見て時計方向									
吸込口径	(mm)	200	250	300	350	400	500	600	700	800	900
吐出口径	(mm)	200	250	300	350	400	400	500	600	700	800
ボールベアリング		6309	6309	6311	6311	6314	6314	6319	6322	6326	6330
寿命時間	(hr)	60000以上									
グリース所要量	(g)	2×20	2×20	2×30	2×30	2×50	2×50	2×110	2×150	2×175	2×200
スタフィンボックスシール		グランドパッキン又はメカニカルシール									
質量 (台板を含む)	(kg)	390	500	760	800	970	1590	2630	3550	5100	7520

50Hz



60Hz



構造及び材料

ポリウレタンケーシング

GHD400以下の中・小型ポンプには、シングルポリウレタンが採用されています。しかしGHD400-2以上の大型ポンプには、H～Q全域にわたりシャフトのたわみを防止するため、ダブルポリウレタンが採用されています。

インペラ及びシャフト

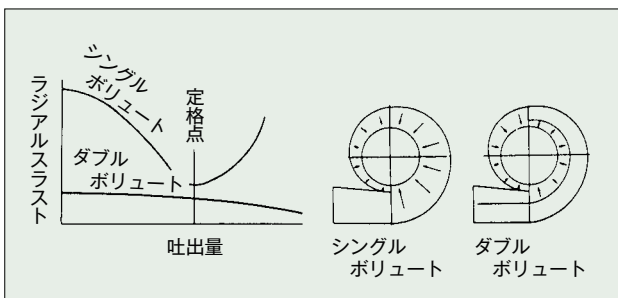
インペラは、単段両吸込形で水力的にバランスしておりポンプ効率と吸込性能の向上を図るため特殊な設計が施されています。

インペラ及び回転体は、完備品で静的及び動的バランスがとられています。

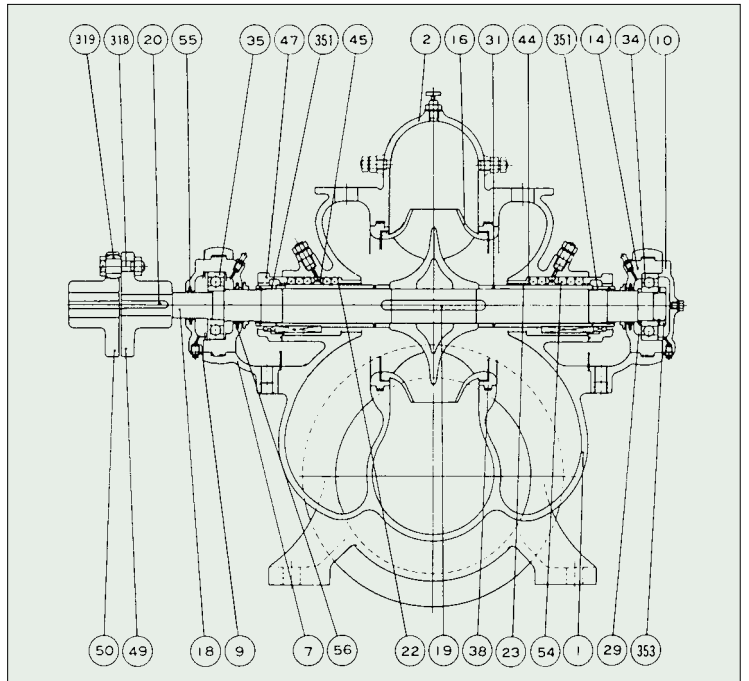
ボールベアリング及び潤滑

ケーシングの両側には、上下2つ割れのベアリングハウジングが設けられ、その中には単列深溝型のボールベアリングが装備されています。

反カップリング側のボールベアリングは軸方向に固定されており、回転体から発生する推力を吸収しています。ボールベアリングはグリースによって潤滑されています。



部番	部品名称	材 料		数量
		名 称	JIS	
1	ポリウレタンケーシング	鋳 鉄	FC200	1
2	ポリウレタンカバー	〃	〃	1
7	ベアリングハウジング	〃	〃	2組
9, 10	ベアリングカバー	〃	〃	2
14	インナケース	〃	〃	2
16	インペラ	燐 青 銅	CAC502A	1
18	インペラシャフト	ステンレス鋼	SUS403	1
22, 23	スリーブ	〃	〃	2
34, 35	ボールベアリング	特 殊 鋼		2
38	マウスリング	青 銅	CAC403	2
44	ネックブッシュ	〃	CAC406	2
45	シーリングリング	合成樹脂		2
47	グラント	青 銅	CAC406	2
49, 50	カップリング	ダクタイル鋳鉄	FCD400	2
54	グラントパッキン	カーボンファイバー		2組
318	カップリングボルト, ナット	銅	SS400	1組
319	カップリングリング	ゴ ム		1組
351	スリーブナット	ステンレス鋼	SUS316	2



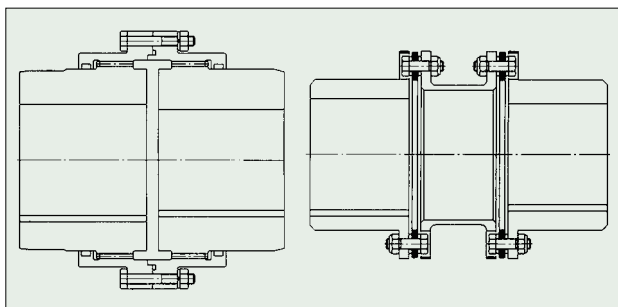
取扱液と使用材料

標準材料は、上記の材料表に示されています。しかし取扱液又はご要求により下記表に示された部品の材料は変えられます。

1	ポリウレタンケーシング	22, 23	スリーブ
2	ポリウレタンカバー	38	マウスリング
16	インペラ	44	ネックブッシュ
18	インペラシャフト	47	グラント

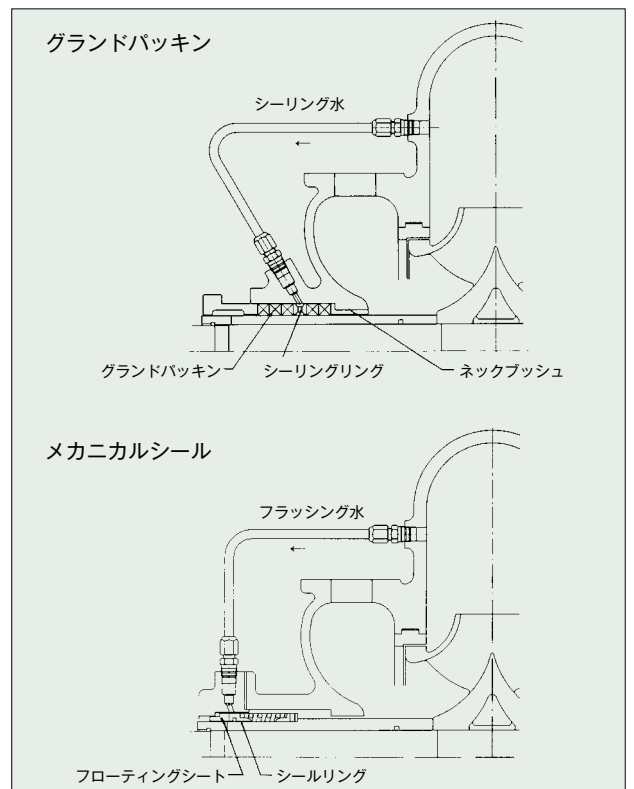
カップリング

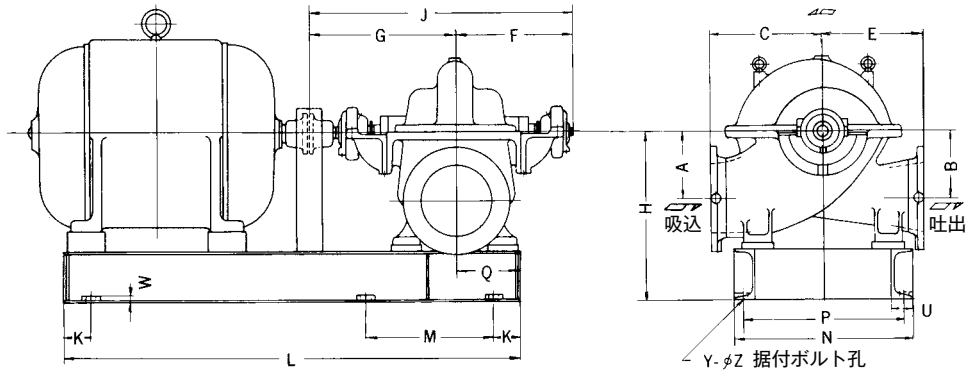
GHD400以下の中・小型ポンプには、ゴムリング形のフレキシブルカップリングが装備されます。しかしGHD400-2以上の大型ポンプにはギヤークップリング又はトーマスカップリングが装備されます。



スタフィングボックスシール

ケーシングの軸貫通部には、標準としてグラントパッキンが装備されます。しかしご要求によりメカニカルシールを装備することができます。





mm

機名	A	B	C	E	F	G	H	J	K	L	M	N	P	Q	U	W	Y	Z
GHD 200	220	220	390	350	420	495	525	915	100	1340	380	500	440	210	75	25	8	28
GHD 260-2	250	250	420	360	420	495	630	915	100	1490	430	580	520	245	75	30	8	35
GHD 300-2	300	300	500	380	465	580	705	1045	100	1700	500	640	580	275	75	30	8	35
GHD 360	310	310	520	400	500	600	775	1100	100	1820	540	680	610	330	90	30	8	35
GHD 400	350	350	580	475	590	740	830	1330	100	2060	620	920	850	380	90	30	8	42
GHD 400-2	420	420	700	620	640	800	1010	1440	100	2150	650	1100	1030	385	90	30	8	42
GHD 500	550	550	850	750	770	940	1245	1710	100	2840	660	1250	1180	520	90	30	10	42
GHD 600	650	650	1000	600	850	1050	1445	1900	100	3600	680	1650	1580	570	90	30	12	42
GHD 700	850	750	1150	700	975	1150	1650	2100	150	3700	680	1950	1870	620	100	50	12	42
GHD 800	850	850	1300	800	1050	1200	1850	2250	150	3750	690	2200	2120	670	100	50	12	42