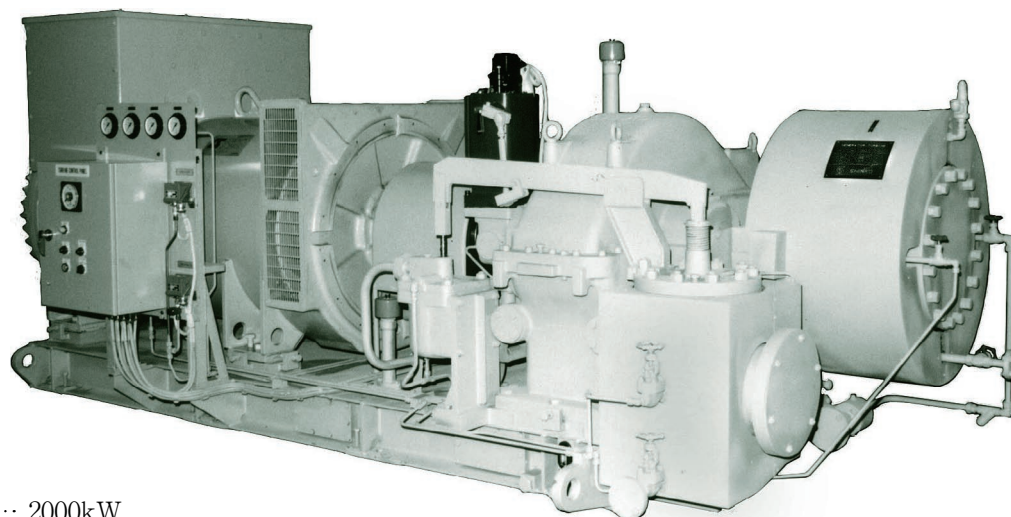


カーチス1段落減速機付（内蔵形） 蒸気タービン

SHINKO RB

■ 適用

発電機
ポンプ
その他



■ 仕様

最大出力 …………… 2000kW
 最高排気圧力 …………… 0.5MPaG
 蒸気グラウンド …………… ラビリンスパッキン
 潤滑油装置 …………… 強制注油

■ 主要目

項目	機名	RB 4	RB 5
最大出力	(kW)	1200	2000
最高回転速度（タービン軸）	(rpm)	7000	
回転速度（出力軸）	(rpm)	870 ~ 2000	
出力軸回転方向		タービン側から被駆動機に向って左回転	
最高入口蒸気圧力	(MPaG)	3.3	
最高入口蒸気温度	(°C)	425	
最高排気圧力	(MPaG)	0.5	
蒸気入口口径	(mm)	150	200
排気出口口径	(mm)	400	400
潤滑油装置		強制注油	
主油ポンプ	(m ³ /h × MPaG)	6 × 0.2	6 × 0.2
補助油ポンプ	(m ³ /h × MPaG)	6 × 0.04	6 × 0.04
ガバナ		ウッドワードUG	
質量（発電機を除く）	(kg)	3700	4600

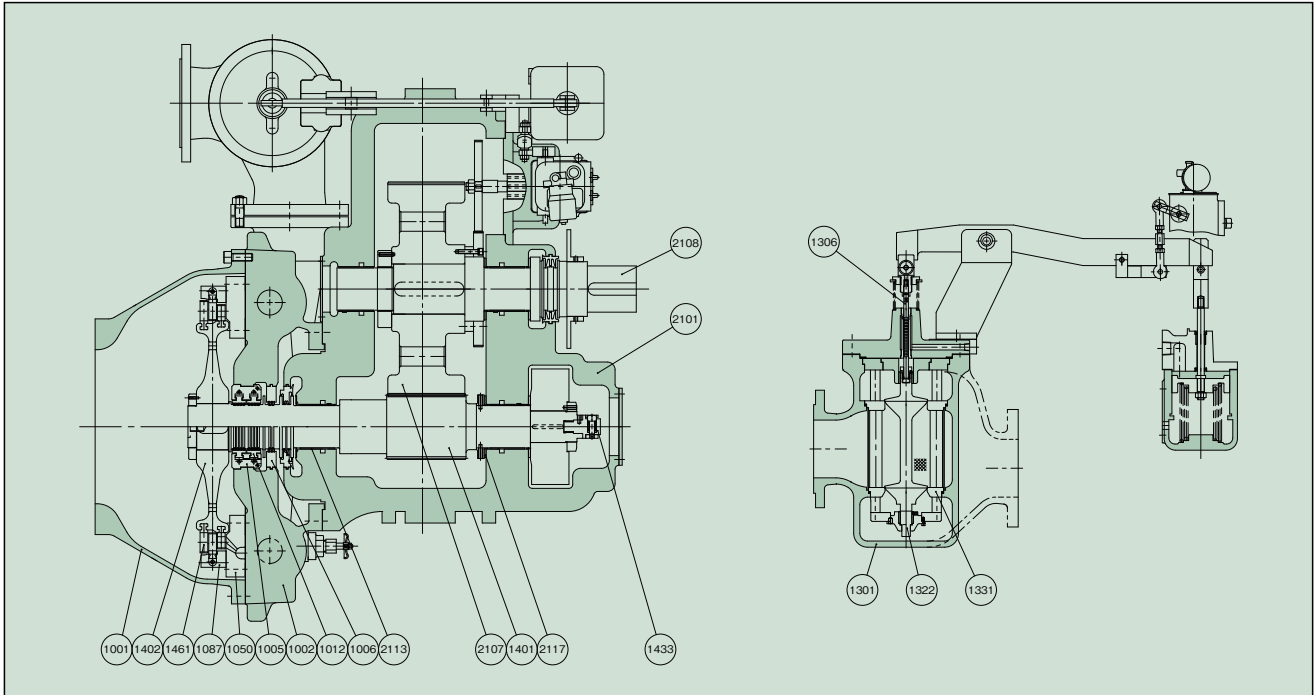
● ガバナ

整定速度調整率 …………… 0.5%、0 ~ 4 %
 速度変動率 …………… ±0.25%
 瞬時速度上昇率 …………… 7 %
 速度設定範囲 …………… + 5 ~ -50%
 NEMAクラス …………… D

● 危急遮断装置

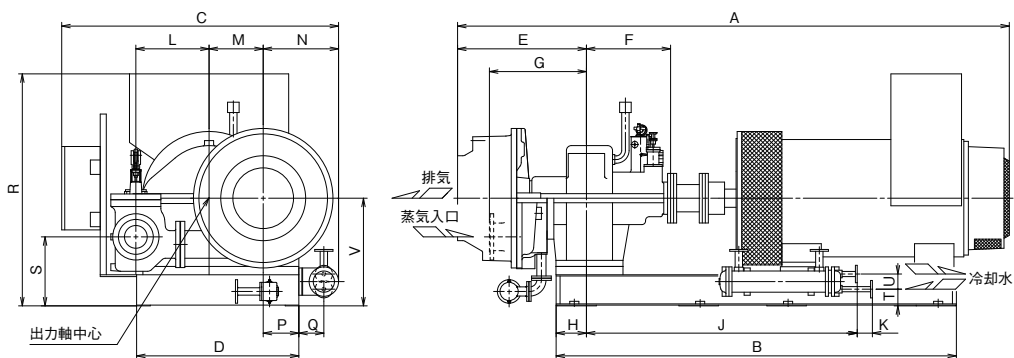
オーバースピードトリップの作動 …………… 定格速度 × 115%
 油圧低下トリップの作動 …………… 0.05MPaG 以下

■ 構造及び材料



部番	部品名称	材料		数量	部番	部品名称	材料		数量
		名称	JIS				名称	JIS	
1001	排気ケーシング	ダクタイル鋳鉄	FCD400	1組	1331	ガバナバルブライナ	ステンレス鋼	SUS403	1
1002	スチームチェスト	鋳鋼	SCPH2	1組	1401	タービンシャフト	Ni-Cr-Mo 鋼	SNCM439	1
1005	パッキンケース	炭素鋼	S35C	1組	1402	タービンロータ	Ni-Cr 鋼	SNC836	1
1006	スチームガード	黄銅板 炭素鋼	C7521P S35C	1組	1433	トリップシャフト	炭素鋼	S35C	1
1012	ラビリンスパッキン	Ni-Br 鋳物		4組	1461	動翼	ステンレス鋼	SUS410J1	1組
1050	ノズル	ステンレス鋼	SUS403	1	2101	減速車室	鋳鉄	FC200	1組
1087	静翼座	鋼	SS400	1	2107	ホイール	Cr-Mo 鋼	SCM440	1
1301	ガバナバルブケーシング	鋳鋼	SCPH2	1	2108	出力軸	鍛鋼	SF540A	1
1306	弁棒	ステライト		1	2113	ベアリングメタル	ホワイトメタル 炭素鋼	WJ2 S25C	1組
1322	ガバナバルブ	ステンレス鋼	SUS420J2	1	2117	スラストメタル	〃	〃	1組

■ 外形寸法



単位：mm

機名	A	B	C	D	E	F	G	H	J	K	L	M	N	P	Q	R	S	T	U	V
RB 4	3430	2250	1826	1070	850	555	640	200	1786	100	483	357	497	235	165	1540	455	110	100	710
RB 5	4209	3080	2211	1420	915	630	775	240	1890	100	455	489	522	260	165	1800	490	110	100	830

SHINKO IND.LTD.